



SALGINDAN KORUNMA ÇALIŞMALARI VE UYGULAMALARI

NİSAN 2020

SERVİS DÜZENLEMELERİ

- ✓ Servislere binişlerde ve servislerden inişlerde maske temini ve kontrolü yapılmaya başlandı.
- ✓ Servislerde, oturma düzeni sosyal mesafeyi koruyacak şekilde planlandı.



GÜVENLİK NOKTASI GİRİŞ ÇIKIŞLAR

✓ İşletmeye tüm giriş çıkışlarda ve gün içerisinde ateş ölçümleri yapılıyor.



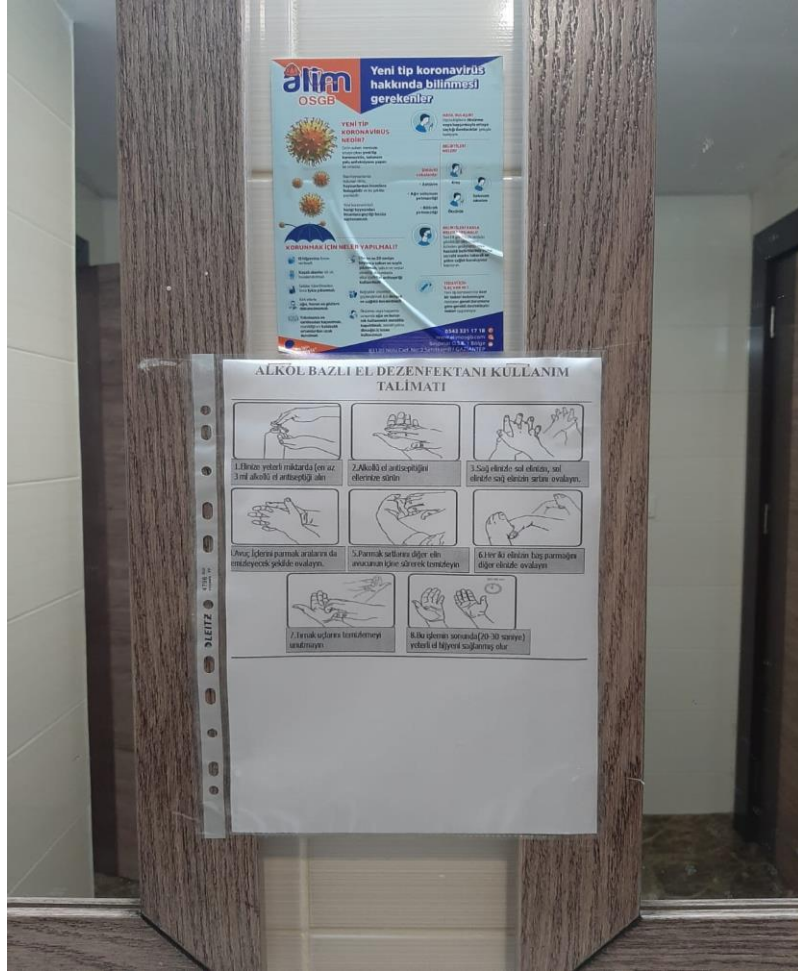
GÜVENLİK NOKTASI GİRİŞ ÇIKIŞLAR

✓ Her girişte maske temini sağlanıyor.



İŞLETMELERE GİRİŞ

- ✓ İdari binalara ve üretim alanlarına girişlerde el dezenfektanları sağlandı.



İŞLETMELERE GİRİŞ

- ✓ Ellerimizi yemeklerden önce-sonra, molalardan önce ve sonra sık sık yıkamamızı hatırlatan uyarı yazıları asıldı.
- ✓ El dezenfektanları kullanma talimatları düzenlendi ve asıldı.



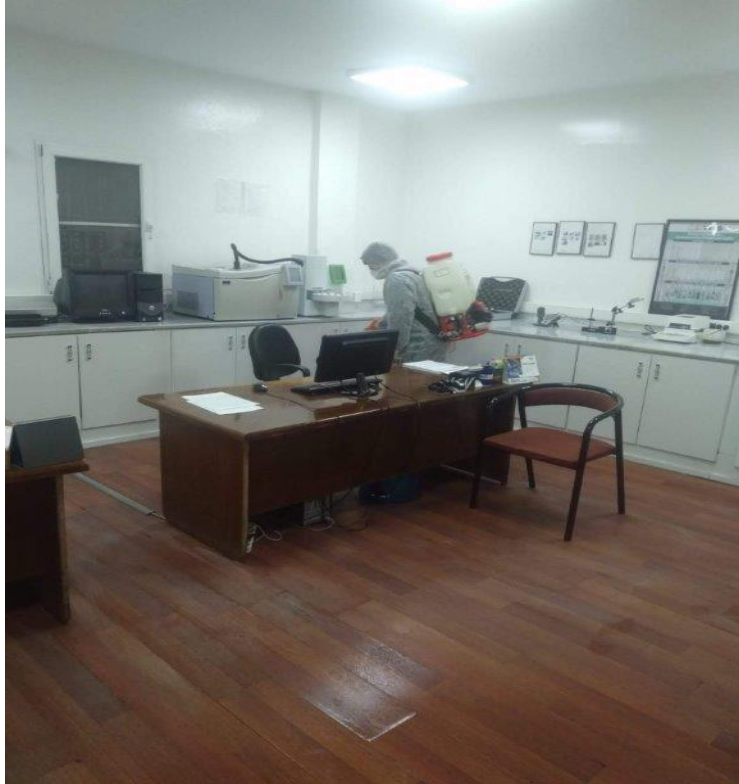
SOSYAL MESAFE UYARILARI

- ✓ Yemekhane, giyinme odaları, toplantı salonları, ofisler, dinlenme alanları, güvenlik, ve işletmedeki diğer alanlarda sosyal mesafe uyarıları yapıldı.



DÜZENLİ DEZENFEKSİYON UYGULAMARI

- ✓ Yemekhane, giyinme odaları, toplantı salonları, ofisler, dinlenme alanları, güvenlik, ve işletmedeki diğer alanların düzenli dezenfeksiyonu yapılmaktadır.



DÜZENLİ DEZENFEKSİYON UYGULAMARI

- ✓ Giyinme odaları, vardiya listelerine göre ayarlanarak çalışanların sosyal mesafesini koruması için düzenlemeler yapıldı.
- ✓ Servisten inen operatörler giyinme odalarına sırayla alınıyor.



YEMEKHANE ÖNLEMLERİ

- ✓ Yemekhanede, oturma düzeni sosyal mesafeyi koruyacak şekilde planlandı.



ERZAK DAĞITIMI ÖNLEMLERİ

✓ Erzak dağıtımında sosyal mesafeye dikkat edilerek yapıldı.



TEŞEKKÜRLER...